

### PROBLÈME POSÉ :

Comment représenter des informations sous forme de tableau et graphique ?

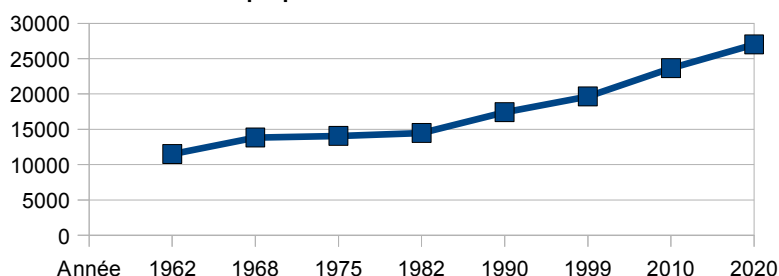
## 1 TON TRAVAIL

### 1.1 GRAPHIQUE DE LA POPULATION

Représenter le tableau suivant et le graphique correspondant :

Année	1962	1968	1975	1982	1990	1999	2010	2020
Population	11486	13829	14063	14484	17417	19643	23645	27000

Evolution de la population de Cormeilles-en-Parisis

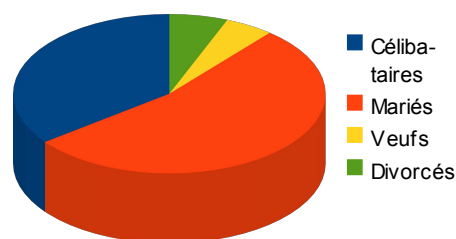


### 1.2 SITUATION MATRIMONIALE

Représenter le tableau suivant et le graphique correspondant :

Situation	Pourcentage
Célibataires	35
Mariés	53
Veufs	5
Divorcés	6

Situation matrimoniale



### 1.3 TYPE D'HABITATION

A partir des informations suivantes, tu dois représenter un tableau et un graphique. Attention, choisis des représentations pertinentes !

**Types de logements à Cormeilles-en-Parisis :**

Maison : 62%, Appartement : 38%

### 1.4 NOMBRE DE NAISSANCES

A partir des informations suivantes, tu dois représenter un tableau et un graphique. Attention, choisis des représentations pertinentes !

**Nombre de naissances à Cormeilles-en-Parisis :**

1999 : 241 | 2001 : 303 | 2003 : 264 | 2005 : 287 | 2007 : 317 | 2009 : 325